

# 14 CADRES



★ We are Custom Chrome ★



CADRES

14

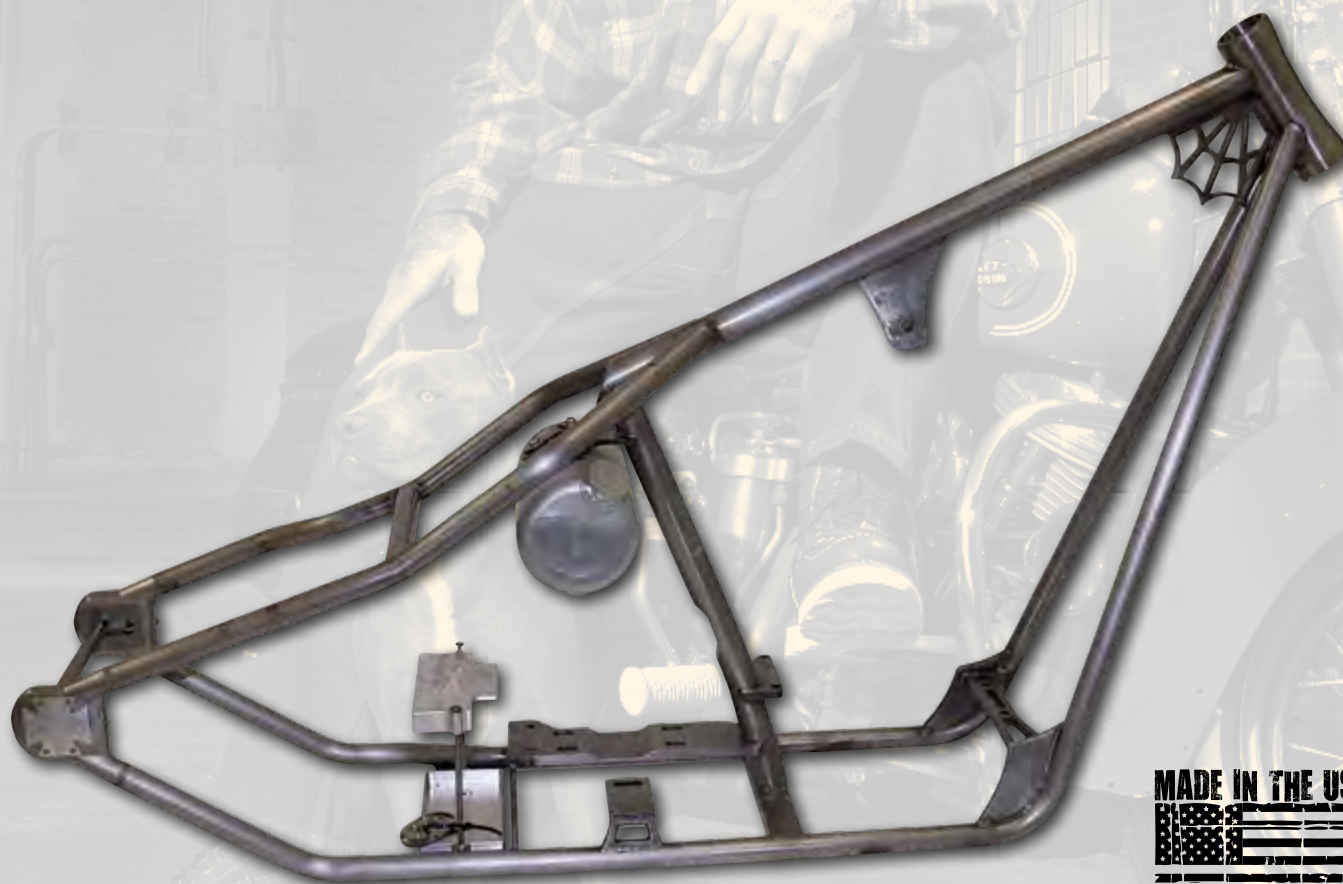


100% HANDMADE BY





**CUSTOM  
CHROME  
EXCLUSIVE**

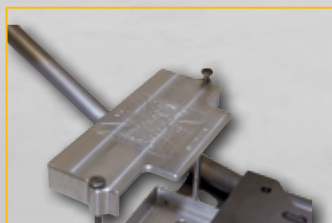


### Kit Cadre CFL West Coast Choppers

Magnifique cadre, entièrement assemblé à la main avec de superbes soudures! Rake de 38° et disponible avec un downtube stretch de 2" ou 4". Le cadre CFL est livré avec un bac à huile (bouchon latéral) en aluminium, un support de batterie en aluminium, un kit axe de roue avec logo WCC et un gousset Spider Web. Pour moteur Evolution, pneu 180-200. Pas de support de repose-pieds.

**690463** CFL cadre avec 2" Up, 2" Out

**690464** CFL cadre avec 4" Up, 2" Out



- ★ VÊTEMENTS
- ★ SELLES, SACOCHES & TOURING
- ★ REPOSEPIEDS & COMMANDES
- ★ GUIDONS & COMMANDES
- ★ FEUX
- ★ ELECTRICITÉ
- ★ ÉCHAPPEMENTS
- ★ CARBURATEURS & ADMISSIONS
- ★ MOTEUR
- ★ JOINTS
- ★ BOÎTE DE VITESSE & EMBRAYAGE
- ★ TRANSMISSION
- ★ ROUES, PNEUS & FREINS
- ★ CADRES
- ★ FOURCHES & SUSPENSIONS
- ★ RÉSERVOIR & AUTRES
- ★ MESURES
- ★ LUBRIFIANTS
- ★ GÉNÉRAL
- ★ INDIAN & VICTORY

★ We are Custom Chrome ★



SINGLE DOWNTUBE



**SANTEE**

**Cadres Chopper Santee 200 à boucle inférieure simple pour roue de 200**

Ces cadres Santee à boucle inférieure simple présentent la même qualité, solidité et style comme nos cadres chopper Santee pour pneus de 250 si appréciés. C'est une autre occasion pour nous de proposer un cadre custom unique qui vous donne toutes les possibilités sur le plan de la customisation. Ces cadres sont disponibles en version rigide ou à bras oscillant sans supports pour le réservoir. Vous pouvez donc faire votre choix parmi les réservoirs designer que nous proposons. A propos des réservoirs designer : un cadre rigide avec des supports de réservoir exclusifs pour notre réservoir Jesse James 'Villain' (CC #88120) est également disponible - une autre idée custom attractive.

- Faits de tubes DOM de 1 3/8inch pour assurer une solidité maximale.
- Pour des pneus jusqu'à la série 200 pour un look costaud

**650048** Santee cadre chopper rigide, 6" de stretch et 4" de hauteur de colonne

**650050** Cadre Single Downtube Rigide, angle 40°, 6" downtube stretch, 4" backbone stretch, sans patte de réservoir.

CADRES

14





170377



170379



### Chica Style Gooseneck Softtail Swingarm Frame by Santee

Cadre pour tous moteurs Big Twin (sauf TC-88). Le 1/2" de déport permet de monter un pneu de 180 avec une courroie de 1 1/2" . 38° d'angle pour un look Vintage.

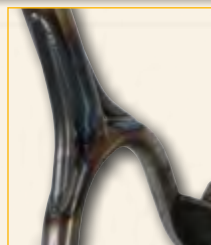
- Tendeur d'axe
- Accepte beaucoup d'accessoires pour 87-99 rtels que étriers ou maître cylindre
- 38° d'angle, 1/2" de déport
- Boite 4 ou 5 vitesses avec la patte de montage appropriée
- Inclus l'axe arrière avec roulement de pivot de bras

**170379** Cadre 38° d'angle, sans patte de réservoir, pour pneu jusqu'à 180.

**170377** Cadre 38° d'angle, sans patte de réservoir, pour pneu jusqu'à 180.

**650054** 38° rake frame with no tank mounts for up to 200-series tire

- ★ VÊTEMENTS
- ★ SELLES, SACOCHES & TOURING
- ★ REPOSEPIEDS & COMMANDES
- ★ GUIDONS & COMMANDES
- ★ FEUX
- ★ ELECTRICITÉ
- ★ ÉCHAPPEMENTS
- ★ CARBURATEURS & ADMISSIONS
- ★ MOTEUR
- ★ JOINTS
- ★ BOÎTE DE VITESSE & EMBRAYAGE
- ★ TRANSMISSION
- ★ ROUES, PNEUS & FREINS
- ★ CADRES
- ★ FOURCHES & SUSPENSIONS
- ★ RÉSERVOIR & AUTRES
- ★ MESURES
- ★ LUBRIFIANTS
- ★ GÉNÉRAL
- ★ INDIAN & VICTORY



**SINGLE DOWNTUBE**



**Cadre Chopper Single Downtube 250**

Santee a construit un autre beau cadre nouvelle génération rendu populaire par des designers tels que Jesse James et Rick Doss. Ces cadres sont fabriqués en tube DOM de 1 3/8" de diamètre pour plus de résistance et présentent un angle d'encolure de 43 degrés pour un look incliné comme vous l'aimez. Avec fourches de 6 degrés pour ramener l'angle et la traîne à l'endroit voulu. Les plaques d'essieu signature de Santee sont plus que suffisamment robustes pour supporter les pneus de série 250. Le cadre à tube inférieur double a un aspect large et imposant, tandis que le tube inférieur simple semble faire une déclaration effrontée. Tous les cadres sont fournis avec un kit de décalage de 1" et un essieu. Les cadres ne possèdent pas de montures de réservoir, vous pouvez donc utiliser n'importe quel réservoir de designer populaire du marché. En outre, ils sont compatibles avec toutes les transmissions 5 et 6 vitesses. La plupart des cadres à bras oscillant sont certifiés TÜV !

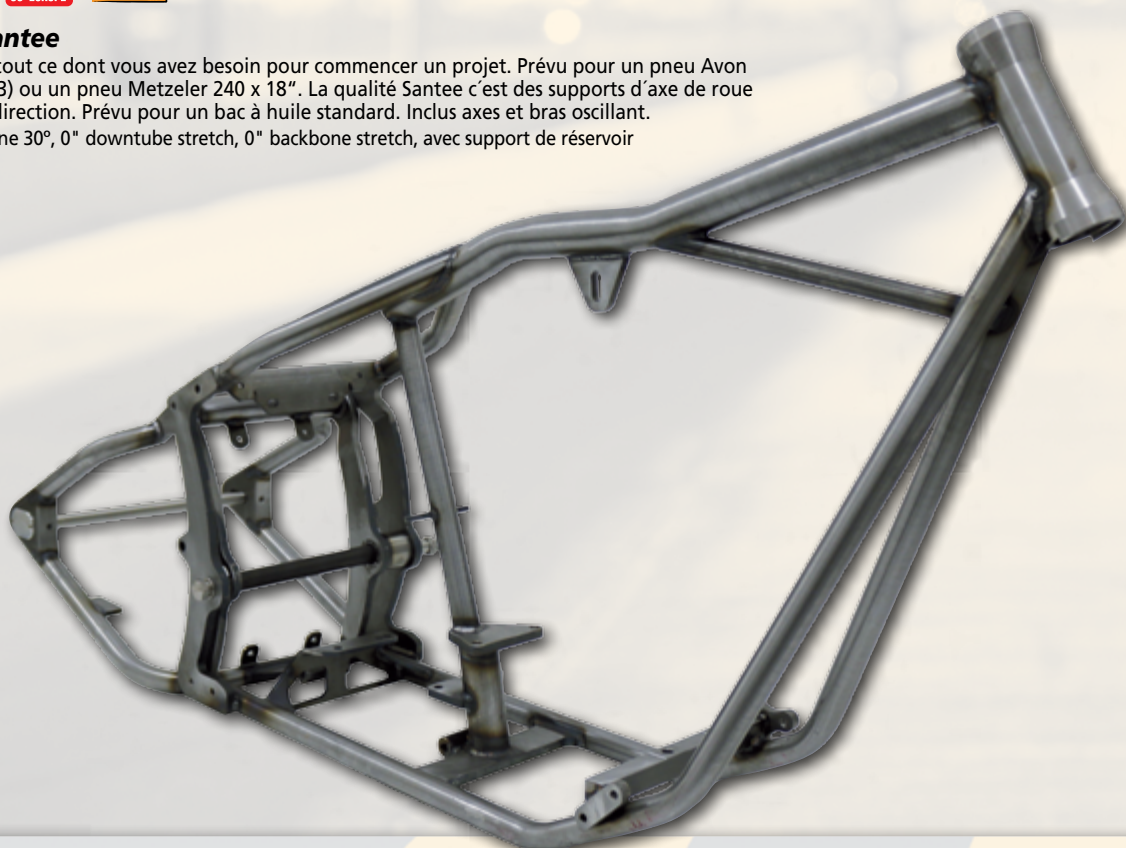
**650052** Cadre Single Downtube avec bras oscillant, angle 40°, 6" downtube stretch, 4" backbone stretch, sans patte de réservoir (TÜV).



**Cadre 230/250 Santee**

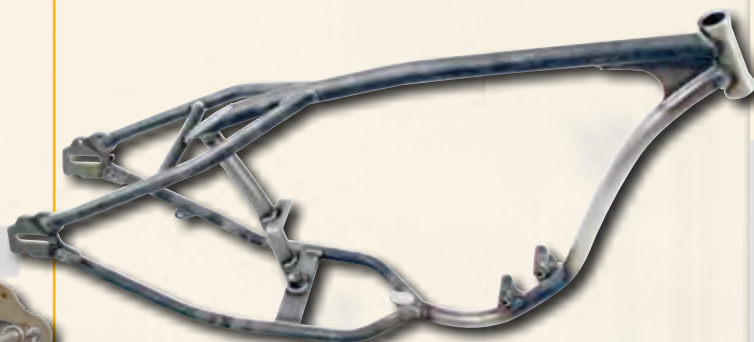
Ce kit Santee contient tout ce dont vous avez besoin pour commencer un projet. Prévu pour un pneu Avon 250 x 18" (CC # 1012093) ou un pneu Metzeler 240 x 18". La qualité Santee c'est des supports d'axe de roue Custom, un boîtier de direction. Prévu pour un bac à huile standard. Inclus axes et bras oscillant.

**95112** Angle d'origine 30°, 0" downtube stretch, 0" backbone stretch, avec support de réservoir "Flatside"





650192



**SANTEE**

CUSTOM CHROME EXCLUSIVE



### Cadre rigide simple berceau Santee pour Sportster 86-03

Ce cadre a été conçu pour faire un moteur Sportster 86-03 et accepte un pneu arrière de 130mm avec une transmission finale par courroie ou chaîne. Fabriqué aux U.S.A.

**651236** Cadre Rigide, angle 30°, 0" downtube stretch, single downtube avec fixations moteur XL de 86-03



650198



**SANTEE**

CUSTOM CHROME EXCLUSIVE

### Cadres Rigides Santee

Ces cadres classiques Santee offrent une base idéale pour tout assemblage style 'Old School'. Disponible avec le look classique des berceaux de style Wishbone ou Straight Leg qui ont fait la renommée de Santee. Les cadres acceptent tout moteur Big Twin, sauf Twin Cam (y compris les moteurs Stokers et Evolution). Les cadres sont préparés pour des freins à disques et incluent un kit essieu arrière.

#### Cadre Straight Leg

**650192** Angle 30°, 0" downtube stretch, 0" backbone stretch avec fixations de réservoir 'Flatside'

#### Cadre Wishbone

**650198** Angle 30°, 0" downtube stretch, 0" backbone stretch avec fixations de réservoir 'Flatside'

#### Kit remplacement d'axe

**650241** Axe de rempl. pour les cadres rigides Santee 4-vitesses

#### Réservoirs d'huiles en option

**650224** Bac à huile Custom 3.5 qt. avec embouts cannelés

**650225** Bac à huile Custom 3.5 qt. avec embouts cannelés et filtre amovible



**SANTEE**

CUSTOM CHROME EXCLUSIVE



### Cadre Rigide pour Sportster 04- par Santee

Ce cadre est prévu pour recevoir un moteur de type Rubber Mounted Sportster 04-, un pneu de 150 mm et une transmission à chaîne ou à courroie. Made in USA.

**651237** Cadre Rigide, angle 30°, 0" Backbone, 0" downtube stretch, avec fixations pour moteur XL de 04-Up "Rubber-mounted"

- ★ VÊTEMENTS
- ★ SELLES, SACOCHES & TOURING
- ★ REPOSEPIEDS & COMMANDES
- ★ GUIDONS & COMMANDES
- ★ FEUX
- ★ ÉLECTRICITÉ
- ★ ÉCHAPPEMENTS
- ★ CARBURATEURS & ADMISSIONS
- ★ MOTEUR
- ★ JOINTS
- ★ BOÎTE DE VITESSE & EMBRAYAGE
- ★ TRANSMISSION
- ★ ROUES, PNEUS & FREINS
- ★ CADRES
- ★ FOURCHES & SUSPENSIONS
- ★ RÉSERVOIR & AUTRES
- ★ MESURES
- ★ LUBRIFIANTS
- ★ GÉNÉRAL
- ★ INDIAN & VICTORY



### Cadre Style Swedish pour Sportster par Paughco

Ces cadres rigides du style "Swedish" disposent d'un angle de colonne de 35 degrés, un stretch en longueur de 3" et de 6" en hauteur. Il est préparé pour pouvoir installer une transmission finale de chaîne ou de courroie et des freins à disques. Pour cuvettes de roulement style Big Twin de 1", ce qui vous donne le choix entre une fourche springer, girders ou fourches style glide. Il ne dispose d'aucun support de réservoir pour vous laisser le choix libre des réservoirs disponibles. Les cadres de largeur standard acceptent des pneus de séries 130 utilisant une transmission à courroie conventionnelle. Axe de roue arrière doit être commandée séparément. L'utilisation d'un réservoir d'huile #632247 est obligatoire avec ces cadres, ainsi que le support de batterie #632249 pour application kick ou #632250 pour application avec démarreur électrique.

- 632235** Cadre Swedish Style. Largeur Standard pour Sportster 86-03
- 632237** Axe largeur standard, pour les cadres: Swedish Style & Chopper pour XL
- 632238** Axe pour cadre XL large # 632236



### Réservoir d'huile pour cadres rigides

Ces réservoirs d'huile sont conçus pour l'application des cadres rigides Sportster du style "Swedish" & "Chopper" fabriqués. Vis de vidange vendue séparément. Fabriqué aux USA.

- 632247** Réservoir d'huile pour cadre rigide XL
- 632248** Vis de vidange bac à huile

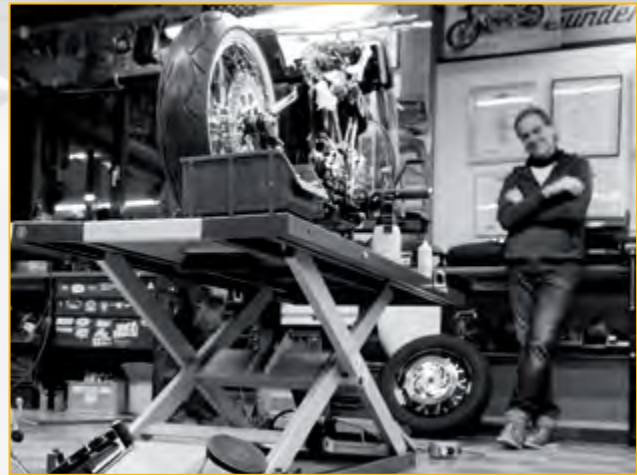


### Cadre Style Chopper pour Sportster par Paughco

Conçu pour monter tous moteurs de Sportster dès 57-03 dans un cadre style chopper au look super cool. Ces cadres rigides style "Chopper" disposent d'un angle de colonne de 40 degrés et un stretch du tube du bas de 1 1/2" à 2 1/4", dépendant du modèle. Pour application de transmission par chaîne ou courroie et freins à disques. Pour cuvettes de roulement style Big Twin de 1", ce qui vous donne le choix entre une fourche springer, girders ou fourches style glide. Il ne dispose d'aucun support de réservoir pour vous laisser le choix libre des réservoirs disponibles. Les cadres de largeur standard acceptent des pneus de séries 130 utilisant une transmission à courroie conventionnelle. Les cadres larges acceptent des pneus de séries 180 avec une transmission à courroie conventionnelle ou un pneu de séries 200 avec une transmission par chaîne. Axe de roue arrière doit être commandée séparément. L'utilisation d'un réservoir d'huile #632247 est obligatoire avec ces cadres, ainsi que le support de batterie #632249 pour application kick ou #632250 pour application avec démarreur électrique. Fabriqué aux USA par Paughco.

- 632239** Cadre rigide Chopper Style, 1-1/2" down. Pour XL de 57-76
- 632240** Cadre rigide Chopper Style, 2-1/4" down. Pour XL de 77-85
- 632237** Axe largeur standard, pour les cadres: Swedish Style & Chopper pour XL





ORIGINAL  
**THUNDERBIKE**  
CUSTOMS



### Kit Bras Oscillant "Starfire" pour Softail Twin Cam 00-16 TÜV par Thunderbike

- Pour un pneu jusqu'à 260 mm
- Le bras oscillant est livré epoxy noir
- Le kit inclus: Bras oscillant, caches axe, axe, entretoises et pare-boue en inox
- Les supports pour le système de frein OEM est déjà soudé
- Un kit de déport primaire doit être commandé séparément

**889893** Softail Twin Cam 99-07

**889894** Softail Twin Cam 08-16



- ★ VÊTEMENTS
- ★ SELLES, SACOCHES & TOURING
- ★ REPOSEPIEDS & COMMANDES
- ★ GUIDONS & COMMANDES
- ★ FEUX
- ★ ELECTRICITÉ
- ★ ÉCHAPPEMENTS
- ★ CARBURATEURS & ADMISSIONS
- ★ MOTEUR
- ★ JOINTS
- ★ BOÎTE DE VITESSE & EMBRAYAGE
- ★ TRANSMISSION
- ★ ROUES, PNEUS & FREINS
- ★ CADRES
- ★ FOURCHES & SUSPENSIONS
- ★ RÉSERVOIR & AUTRES
- ★ MESURES
- ★ LUBRIFIANTS
- ★ GÉNÉRAL
- ★ INDIAN & VICTORY



'Standard' Swingarm



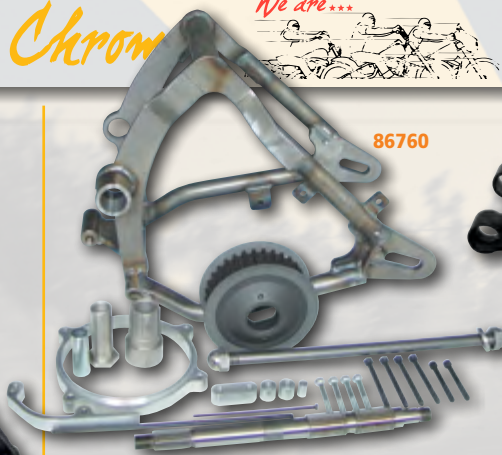
'Fisheye' Swingarm



**Bras oscillant à commande large de Fred Kodlin homologué TÜV pour modèles Softail**

Bras oscillant 250 'Standard' ou 'Fish Eye'

- 696746** Bras oscillant 'OEM Style' 250 pour Evo, Noir
- 696747** Bras oscillant 'Fish Eye' 250 pour Evo, Noir
- 696748** Bras oscillant 'OEM Style' 250 pour Twin Cam, Noir, 00-06
- 696749** Bras oscillant 'Fish Eye' 250 pour Twin Cam, Noir, 00-06



86760



**Kit Large TÜV pour Twin Cam 88 avec bras oscillant SCS**

Ce kit déplace les courroies primaire et arrière de 13/16" (20 mm) pour permettre l'installation de pneus plus larges tout en laissant le moteur en position d'origine. Le pneu arrière peut aller jusqu'aux séries 250 sur jante 9" avec la courroie arrière d'origine. Inclut un arbre de boîte de précision, une tige d'embrayage plus longue, une bague de starter spéciale, un support de déport, des entretoises, le bras oscillant SCS et les pièces de montage.

**86760** Pour tous Softail de 00-06, inclus bras oscillant SCS, axe de roue arrière, axe de boîte, bague de démarreur spécial, tige d'embrayage rallongée, poulie déportée, boulon et entretoise.



**Kit Bras Oscillant 260 Series par Rick's avec TÜV**

Ce kit bras oscillant large de qualité, est fabriqué en Allemagne par Rick's. Magnifique Design tubulaire pour axe en 1" ou 25 mm. Le kit contient tout le nécessaire pour pouvoir aligner la roue arrière parfaitement. Inclus une courroie Gates de 131 dents pour poulie de 66 dents. Aucune modification dans la boîte de vitesse n'est nécessaire. Le bras est livré brut.

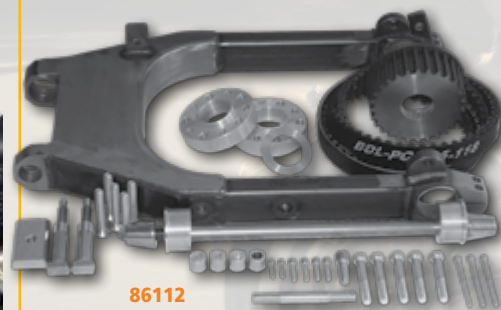
- 619419** Pour Dyna 06-11, axe 1", kit de déport inclus
- 619420** Pour Dyna 06-11, axe 25 mm, kit de déport inclus
- 619421** Pour Dyna 12-16, axe 25 mm, kit de déport inclus



**Kit bras oscillant Dyna 240 par Fred Kodlin**

Kit bras oscillant large et robuste, conçu pour tous les modèles Dyna, se monte sur « Street Bob », « Fat Bob » et autres Dynas. Permet l'utilisation de pneus arrière 240 sans kit de déport (seule modification nécessaire : raccourcir de 10 mm le support d'étrier de frein d'origine qui se trouve sur le côté droit, 133 tooth Belt with 20 mm width required). Tendeurs de courroie chromés – design 3D exceptionnel – situés à l'extrémité du bras oscillant. Peinture protégée par des inserts métalliques, ce qui assure un fonctionnement optimal et une esthétique impeccable. Livré en finition brute. 1" axle.

- 683456** Pour Dyna 00-06
- 683457** Pour Dyna 06-16



86112



86111

**Kit bras oscillant Custom Chrome avec TÜV pour Sportster**

Kit de conversion complet pour tous les modèles Sportster de 87-03. Chaque kit comprend un bras oscillant en acier, un déport de pignon, un axe de roue arrière et ses entretoises, un système de tension de chaîne en aluminium, visserie amortisseurs. A cause de la largeur du bras oscillant vous devez utiliser les montages suivants: 5.5" x 17" avec pneu Metzeler 180/55x17", 5.5" x 15" avec pneu Bridgestone 170/80x15" et 6.0" x 16" avec pneu Avon AM23 200/60x16". Tous les kits sont livrés avec le certificat TÜV. Les caches bras oscillant ne sont pas inclus.

- 86112** Kit Bras oscillant large Style Origine
- 86111** Kit Bras oscillant large Drag-Style



## Kit Fat Ass Trick 'n' Roll 300 par Rick's avec TÜV

(T)Rick 'n' Roll signifie un pneu de 300 pour votre cadre Softail d'origine! Le temps où il fallait utiliser un kit de déport de boîte, déport de primaire, de boîte sortie à droite, de soudure et autres modifications ... est Terminé! Le bras oscillant de ce nouveau kit pour Softail Twin Cam se monte sur le cadre HD stock et permet de monter un pneu en 300 parfaitement centré. Une poulie intermédiaire est positionnée sur l'axe de pivot du bras oscillant. Le moteur et la boîte de vitesse ne sont pas déplacés donc moins d'effort sur la transmission primaire et sur la courroie secondaire. Puisque le primaire reste en position d'origine, il n'est plus besoin de re-positionner les repose-pieds et la garde au sol reste d'origine. D'autres avantages sont que la moto reste équilibrée, que l'installation du kit est simple et sans tracas! Comme tous les composants développés par Rick's Motorcycles, chaque composant est testé et approuvé TÜV (avec les roues en photo uniquement). A vous de sélectionner un kit pour frein OEM/Custom Droit ou un système Drive Side Brake (=DSB) Gauche ainsi qu'un montage central ou latéral pour la plaque d'immatriculation. Un garde-boue en fibre est disponible séparément. Chaque kit est livré complet avec le bras oscillant, l'arbre intermédiaire, deux courroies 1" Gates Carbon, le nécessaire de montage et des instructions détaillées. Un vrai produit direct fabricant! Fabriqué en Allemagne, modèle déposé. En raison des multiples possibilités ce kit n'est pas en stock et est réalisé à la commande. Veuillez contacter votre représentant des ventes pour passer votre commande spéciale et définir toutes vos options.

### Kit Bras Oscillant Trick 'n' Roll

- 619498** Kit TnR, pour Twin Cam 88 Ci 00-07
- 619499** Kit TnR, pour Twin Cam 88 Ci 00-07 avec support pour Drive Side Brake
- 619500** Kit TnR, pour Twin Cam 88 Ci 00-07 avec support pour Drive Side Brake et filetage pour plaque latérale
- 619501** Kit TnR, pour Twin Cam 88 Ci 00-07 avec filetage pour plaque latérale
- 619502** Kit TnR, pour Twin Cam 96 Ci
- 619503** Kit TnR, pour Twin Cam 96 Ci avec support pour Drive Side Brake
- 619504** Kit TnR, pour Twin Cam 96 Ci avec support pour Drive Side Brake et filetage pour plaque latérale
- 619505** Kit TnR, pour Twin Cam 96 Ci avec filetage pour plaque latérale
- 619506** Kit TnR, pour Twin Cam 08-10
- 619507** Kit TnR, pour Twin Cam 08-10 avec support pour Drive Side Brake
- 619508** Kit TnR, pour Twin Cam 08-10, avec Drive Side Brake/plaque latérale
- 619509** Kit TnR, pour Twin Cam 08-10, avec filetage pour plaque latérale
- 619510** Kit TnR, pour Twin Cam 11-16
- 619511** Kit TnR, pour Twin Cam 11-16 avec Drive Side Brake
- 619512** Kit TnR, pour Twin Cam 11-16, avec support Drive Side Brake et filetage pour plaque latérale
- 619513** Kit TnR, pour Twin Cam 11-16 avec filetage pour plaque latérale

### Accessoires et options

- 619514** Kit Garde-Boue Arrière TnR Rick's 300 GFK ShortCut RACE TC88
- 619515** Kit Garde-Boue Arrière TnR Rick's 300er GFK ShortCut RACE TC96
- 619516** Kit Garde-Boue Arrière TnR Rick's 300er GFK TC88
- 619517** Kit Garde-Boue Arrière TnR Rick's 300er GFK TC96
- 619518** Support de plaque d'immatriculation TnR
- 619630** Système de frein Drive Side Brake TnR (étrier et nécessaire de montage)
- 619631** Disque de frein Drive Side Brake TnR
- 619632** Poulie Drive Side Brake TnR, 66 dents, 25,4 mm
- 619633** Poulie Drive Side Brake TnR, 70 dents, 20 mm

Note: Wheels, brake rotors and pulleys are not included in the package and must be ordered separately! Note: La roue, disque de frein et poulie ne sont pas inclus dans le kit et doivent être commandés séparément.



Supersteve



Lector



Rodder

- ★ VÊTEMENTS
- ★ SELLES, SACOCHES & TOURING
- ★ REPOSEPIEDS & COMMANDES
- ★ GUIDONS & COMMANDES
- ★ FEUX
- ★ ELECTRICITÉ
- ★ ÉCHAPPEMENTS
- ★ CARBURATEURS & ADMISSIONS
- ★ MOTEUR
- ★ JOINTS
- ★ BOÎTE DE VITESSE & EMBRAYAGE
- ★ TRANSMISSION
- ★ ROUES, PNEUS & FREINS
- ★ CADRES
- ★ FOURCHES & SUSPENSIONS
- ★ RÉSERVOIR & AUTRES
- ★ MESURES
- ★ LUBRIFIANTS
- ★ GÉNÉRAL
- ★ INDIAN & VICTORY



## Ajusteurs d'Axe HKC

**681866** Ajusteur d'axe de roue arrière Retro Style, pour cadre rigide, 3/8 UNF par HKC

**681867** Ajusteur d'axe de roue arrière Retro Style, pour style Softail, 3/8 UNC par HKC



86615

## Kit de déport pour Softail Twin Cam 88

Ce kit déporte de 20 mm la courroie à l'avant et à l'arrière, libérant ainsi l'espace nécessaire au montage d'un pneu plus large. Le moteur reste dans sa position d'origine. Inclut un arbre de boîte de précision, des tiges d'embrayage longues, une couronne de démarreur spéciale, un pignon de déport, le kit d'entretoise de transmission primaire et la visserie. Pour Softail 00-06

**86615** Pour tous Softail de 2000 à 2005

**686216** Pour Softail modèles de 2000 to present 25mm Offset without pulley (use OEM #Pulley) but avec longer 5th main drive gear (not shown)

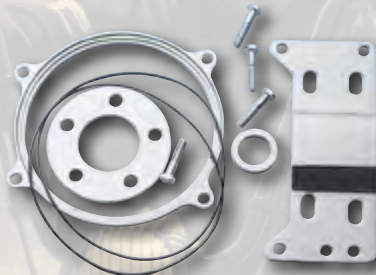


## Supports Boîtes de Vitesses avec Déport

Destiné à déporter d'environ 2,5 cm la boîte des Softail 5 vitesses. Idéal pour le montage de bras oscillants ou de cadres customs rigides extra larges.

**17285** Support chromé

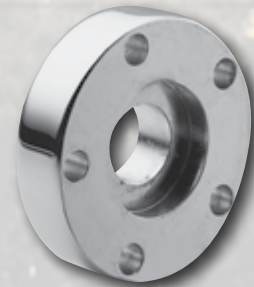
**17286** Support acier brut



## Kit de déport de transmission d'1/4"

En plus de l'entretoise chromée de primaire, ce kit comprend un support de boîte chromé, des vis, des joints O-ring, des entretoises pour les poulies de sortie de boîte et arrière. Permet d'utiliser des pneus plus larges d'1/2" (1,27 cm) dans un châssis d'origine.

**17289** Pour modèles Softail de 86-99



## Entretoise de Poulie

Entretoise en aluminium Billet qui permet de l'alignement de la poulie sur les kits cadres et bras larges. Ne se monte pas sur les roues de 00-11 avec un moyeu avec roulements à joint spi.

### Finition Aluminium

**42691** Epaisseur .250"

**42692** Epaisseur .375"

**42693** Epaisseur .500"

**42694** Epaisseur .750"

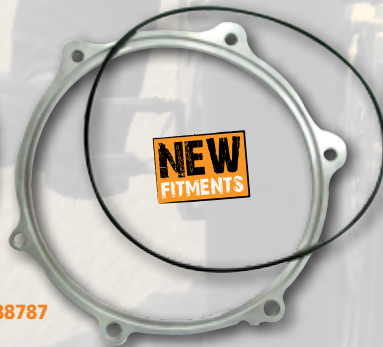
**42695** Epaisseur .937"

**42696** Epaisseur 1.100"

**42697** Epaisseur 1.250"



888793



888787



888789



888794



888791



888790

888792



888788



888795

## Kit de Déport Primaire pour Twin Cam 14-16

Ce nouveau kit de déport de primaire permet l'installation d'un pneu jusqu'à 240 dans un bras plus large que l'origine. En utilisant une courroie de 20 mm ou une chaîne, il est possible de monter un pneu jusqu'à 250 mm. Les entretoises de primaire 1/4" (6 mm) sont incluses ainsi que les boulons rallongés de démarreur, l'entretoise poulie, une extension sortie moteur, une entretoise d'embrayage et une poulie déportée de 32 dents. Pour tous les modèles Touring, Dyna et Softail à partir de 2014 sauf FXSB Breakout..

### Kit Complet

**888786** Kit de déport primaire pour Twin Cam 14-16 (except FXSB)

### Pièces de remplacement

**888787** Entretoise moteur/primaire 1/4" aluminium brut

**888788** Boulon de démarreur (4 sont nécessaires), vendu à l'unité

**888789** Entretoise de démarreur, aluminium brut

**888790** Entretoise de compensateur, inox

**888791** Ecrou pignon moteur

**888792** Entretoise d'embrayage, inox

**888793** Déport de couronne (32 dents)

**888794** Boulons et rondelles de primaire intérieur/extérieur

**888795** Entretoise boîte/primaire



688207

688208

688206

12222

17284

14241

## Ensembles, pignons de compensation

Echangez votre unité originale usée contre un de ces ensembles complets.

### Ensembles complets

Chacun de ces ensembles comprend l'extension de l'arbre à cames, le cache avec ressorts, la came coulissante l'écrou pour le moteur et le pignon.

- 688209** 34 dents pour Dyna 06-11, Touring 07-10 et Softail 07-11 sauf Rocker (OEM 40296-06)
- 14241** 25 dents pour Big Twin de 94-06 (sauf 06 Dyna)
- 14235** 24 dents pour Softail de 91-93
- 14236** Idem CCI #14235 avec déport 1"
- 14238** 24 dents pour Softail de 85-90
- 14231** 24 dents pour modèles 5 vitesses montés sur caoutchouc de 85-90

### Ensembles. caches avec ressorts

Disponibles pour la plupart des modèles de 85-05

- 14233** Pour modèles 5 vitesses montés sur caoutchouc de 85-90 (repl. OEM 40267-85)
- 14240** Pour Softail de 85-90 (repl. OEM 40384-83A)
- 14237** Pour tous modèles Big Twin de 91-05 (repl. OEM 40384-91)

### Composants, pignons de compensation

Restaurez votre pignon de compensation pour aboutir à une performance de pointe. Pour la plupart des modèles Big Twin avec chaînes primaires de 70-05.

### Cames coulissantes pour Big Twins

- 12222** Pour les modèles 70-83 remplace OEM 40299-70
- 12764** Pour modèles de 85-05 (repl. OEM #40299-83A)
- 688207** Pour Dyna 06-11, Touring 07-10, Softail 07-11 sauf Rocker (repl. OEM 40333-06)

### Ecrou pour pignon, modèles Big Twin de 70-90

- 12112** Longueur OEM (repl. OEM 40392-70)
- 14246** + 1/2" (1,27 cm) (repl. OEM 40392-70)
- 14245** + 1" (2,54 cm) (repl. OEM 40392-70)

### Ecrou pour pignon, modèles Big Twin de 91-05

- 12078** Longueur OEM (repl. OEM 40392-91)
- 14248** + 1/2" (1,27 cm) (repl. OEM 40392-91)
- 14247** + 1" (2,54 cm) (repl. OEM 40392-91)
- 14771** Rallongé de 1-1/2" (repl. OEM 40392-91)
- 14198** Rallongé de 45 mm (1-3/4")

### Pignons de compensation pour modèles Big Twin de fin 70-86

- 12218** 22 dents (repl. OEM 40280-70)
- 12232** 23 dents (repl. OEM 40282-70)
- 12233** 24 dents (repl. OEM 40275-70)

### Pignons de compensation pour modèles Big Twin de fin 85-11

- 14234** 24 dents pour Softail de 91-93 et modèles 5 vitesses montés sur caoutchouc de 85-90 (repl. OEM 40269-85A)
- 14242** 25 dents pour Big Twin de 94-05 (repl. OEM 40308-94)
- 688206** 34 dents pour Dyna 06-11, Touring 07-10 et Softail 07-11 sauf Rocker (repl. OEM 40320-06)

### Extensions, arbre à cames

Pour modèles Big Twin à 4 vitesses de fin 70-83, Big Twin de 80 à début 84 et modèles Softail de 84-90 (repl. OEM 40375-70).

- 20306** Longueur OEM pour Big Twins 4 vitesses de fin 70-83, Big Twins 5 vitesses de 80 à début 84 et Softail de 84-90 (repl. OEM 40375-70)
- 080075** Extension .500". Pour Softail 85-90

Pour modèles Softail de 91-11 et modèles Big Twin à 5 vitesses

### avec support de caoutchouc, de 85-90 (repl. OEM 40266-85).

- 688208** Longueur stock pour Dyna 06-11, Touring 07-10 et Softail 07-11 sauf Rocker (repl. OEM 40297-06)
- 14232** Longueur OEM pour Softail de 91-06 et modèles 5 vitesses montés sur caoutchouc de 85-90 (repl. OEM 40266-85)
- 14244** + 1/2" (1,27 cm) pour Big Twins de 85-90 (repl. OEM 40266-85)
- 080076** .500" rallongé pour Softail de 91-06 et FXR, FLT de 85-06
- 14243** + 1" (2,54 cm) pour Big Twins de 85-90 (repl. OEM 40266-85)
- 14772** Rallongé de 1-1/2" (pour Big Twin de 85 à 90)
- 14196** Rallongé de 45 mm (1-3/4"), (pour Big Twin de 85 à 90)



### Pièces de déport

- 17284** Anneau d'offset moteur à primaire intérieure d'aluminium chromé, 1inch
- 95148** Anneau d'offset moteur à primaire intérieure d'aluminium naturel, 1 inch
- 17529** Anneau d'offset moteur à primaire intérieure chromé, 1 1/2inch
- 17270** Anneau d'offset moteur à primaire intérieure d'aluminium naturel, 1 1/2inch
- 14243** + 1" (2,54 cm) pour Big Twins de 85-90 (repl. OEM 40266-85)
- 86968** Kit de déport 40mm complet, pour Big Twin 92-99





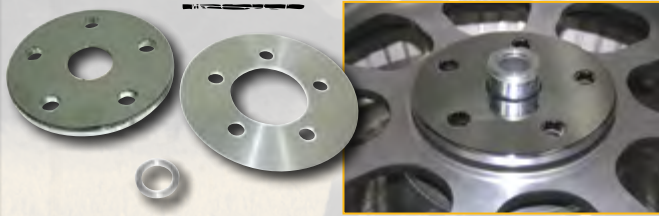
### Inserts Primo Déport Poulie Avant

Permet de déporter la boîte pour installer une roue et un pneu large à l'arrière. Ces inserts de déport sont disponibles pour les poulies avant Primo. Les écrous et les flanges spéciaux (guide externe) sont nécessaires. Les inserts 2.5" sont destinés aux poulies avant Brute III, les inserts 3.5", aux poulies Brute IV.

#### Inserts

Offset	2.5" dia.	3.5" dia.	Motor Nut
0.50"	86145	86150	86156
1.00"	86146	86151	86157
1.25"	86147	86152	86158
1.50"	86148	86153	86159
2.00"	n/a	86154	86160

- 86144 Guide externe pour déport poulies
- 86155 Rondelle spéciale écrou moteur



### Kit gros pneu FXSTD Deuce 180 mm par Vulcan Engineering

Ce simple kit vous permet de poser un pneu 180 mm sur votre modèle Deuce 00 à 07 sans modification du châssis ni de la roue. Ce kit comprend une entretoise de poulie et une tige de parallélisme. Une installation facile que vous pourrez effectuer la prochaine fois que vous changez vos pneus !

- 668253 Conversion de pneus 180 mm pour les modèles FXSTD Deuce 00 à 07



### Caches Paliers de Bras Oscillant FXR Paughco

En aluminium Billet 6061 usiné, ce paliers de bras oscillant sont disponibles en chrome ou noir. Ils sont pour tous les FXR 82-00 et la plupart des cadres Custom Rubber Mounted. La paire.

- 604161 Caches paliers de bras oscillant, chrome
- 604162 Caches paliers de bras oscillant, noir



### Pivots de bras

Manufactured from high-quality materials for all factory and aftermarket swingarms. Sold each.

#### Pour Softail Modèles de 86-99

- 95044 Roulement d'axe de bras oscillant et clip de retenue pour Softail de 84-99 (repl. OEM 9076)

#### Pour Dyna Glide

- 38027 Bearing ONLY (repl. OEM 47082-81) also fits Sportster models from 82-03

#### Pour modèles 5 vitesses sur silents-blocs (sauf Dyna Glide Models)

- 75497 Silent-Bloc Uniquement pour les modèles de 86-08 (repl. OEM 47564-86)
- 38027 Bearing ONLY (repl. OEM 47082-81)



### Tampons pour bras oscillant

Pièce de rechange stock ou pour des applications custom. Remplace OEM 11551. Pour tous les modèles Softail de 85-99

#### Tampons originaux

Il s'agit de composants originaux dans ce cas.

- 75190 Pack de 10

#### Tampons après-vente

- 695002 À l'unité



### Kit raidisseur de bras oscillant, de Rivera

Le Stiffey contribue à mettre un terme à des décennies d'instabilité des modèles FL 80-08 à silent-blocs. Il se monte sans aucun problème et rend la conduite plus sûre par un meilleur contrôle du train arrière. Fabriqué aux USA.

- 667557 Kit raidisseur



## Axe de Bras Oscillant Softail par Adjure

L'équipe d'Adjure a développé ce pivot en acier inoxydable pour offrir un look custom à votre moto sans modifications du cadre. Pour tous modèles Softail de 00-07.

**600095** Kit complet



**84378**



**652569**

## Boulons de pivot de bras oscillant chromés pour Softail

Boulons de pivots de bras oscillants à tête hexagonale. Les boulons de taille 8 mesurent 3/4"-16 x 3" de long. Vendus par paires.

**84378** Pour Softail de 84-99

## Entretoises de boulons de pivot de bras oscillant pour Softail

Pour Softail de 87-99.

**84602** Pack de 10



## Kit barre de renfort anti-vibrations à souder

Ce kit facile à installer vous permettra de rajouter à votre cadre les boucles de montage pour partie basse de cadre et une barre anti-vibrations conformes au style original ou d'en ajouter à un cadre custom. Le kit comprend une barre plaquée chrome 5-pc et 2 colliers en acier brut à souder sur le cadre. Fabriqué aux U.S.A.

**651238** Kit barre de renfort anti-vibrations à souder 7-pc



## Kit amélioration du bras oscillant Paughco FXR/FLT

Spécialement conçus pour améliorer qualité et sensations de la transmission sur votre FXR ou Touring. Ces kits 7-pcs transforment les anciens éléments OEM style en paliers à rotule high-tech avec entretoises et des colliers usinés avec précision par commande numérique. Fabriqué aux U.S.A.

**651435** Kit de mise à jour 7-pc pour bras oscillant des Touring & FXR 80-01



**654145**

**654146**

**654147**

**654148**



## Stabilisateur Billet par Arlen Ness

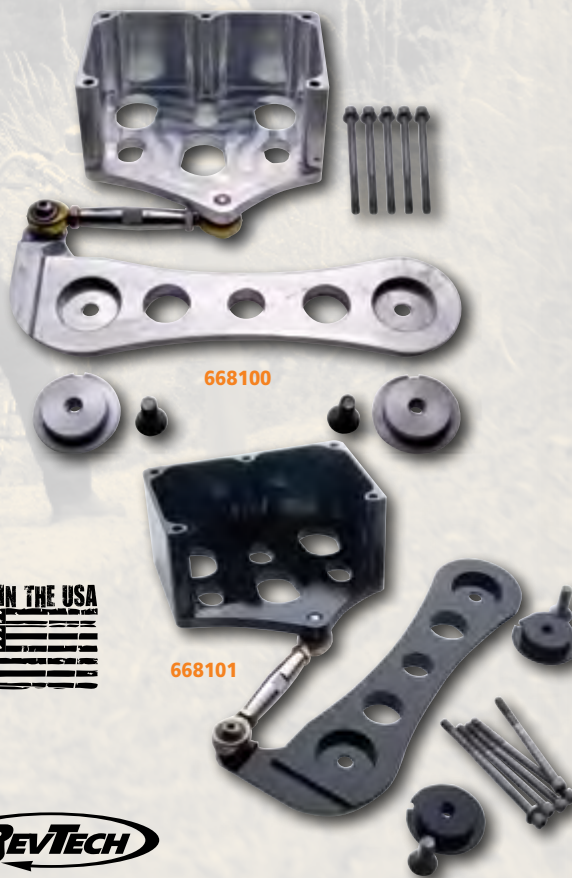
- Le premier stabilisateur moteur Custom pour Touring 09-12, remplace celui d'origine
- Spécialement conçu pour les rotules sphériques grâce à un lamage qui garantit un montage affleurant
- En Aluminium Billet
- Disponible en Chrome ou Anodisé Noir
- Nécessaire de montage Chromé inclus

**654145** Stabilisateur Deep Cut pour FLT de 09 et après, Chrome

**654146** Stabilisateur Deep Cut pour FLT de 09 et après, Noir

**654147** Stabilisateur Hole Shot pour FLT de 09 et après, Chrome

**654148** Stabilisateur Hole Shot pour FLT de 09 et après, Noir



**668100**

**668101**



## Stabilisateur de châssis RevTech

Vous cherchez une façon d'arrêter l'oscillation, le louvoiement et la direction arrière sur votre modèle de tourisme? Le stabilisateur de châssis Rev Tech utilise un ancrage du pivot du bras oscillant pour résoudre ces problèmes. Vous pouvez donc être confiant et pencher votre Bagger dans les coins avec un stabilisateur de châssis Rev Tech sous votre Bagger. Adapté aux modèles FLH/FLT 93-08.

**668100** Finition Satin

**668101** Finition Noir anodisé

- ★ VÊTEMENTS
- ★ SELLES, SACOCHES & TOURING
- ★ REPOSEPIEDS & COMMANDES
- ★ GUIDONS & COMMANDES
- ★ FEUX
- ★ ELECTRICITÉ
- ★ ÉCHAPPEMENTS
- ★ CARBURATEURS & ADMISSIONS
- ★ MOTEUR
- ★ JOINTS
- ★ BOÎTE DE VITESSE & EMBRAYAGE
- ★ TRANSMISSION
- ★ ROUES, PNEUS & FREINS
- ★ CADRES
- ★ FOURCHES & SUSPENSIONS
- ★ RÉSERVOIR & AUTRES
- ★ MESURES
- ★ LUBRIFIANTS
- ★ GÉNÉRAL
- ★ INDIAN & VICTORY



**PROGRESSIVE**  
suspension

**La "Touring Link" par Progressive Suspension**

Une solution finalement abordable et facile à installer pour les problèmes de manipulation rencontrés sur la plupart des modèles de tourisme. Le renfort ne pend pas sous le cadre et ne diminue donc pas la garde au sol. Il aide à garder l'ensemble moteur et bras oscillant aligné avec le châssis, sans provoquer de vibrations inutiles au conducteur.

- 680037 Pour Touring 93-08
- 680028 Pour Touring 09-13



**Bavette de Garde-boue en Inox par Pro-One**

Le remplacement idéal pour la pièce en plastique d'origine, pour un look custom.

- 65429 Pour Softail 5 vitesses de 86-99



**Patte de cadre à souder**

Patte de fixation à souder sur le côté droit du cadre, destinée aux modèles Big Twins 4 vitesses.

- 17503 A l'unité



**Adaptateur Moteur Twin Cam 06-16 dans Cadre EVO**

Il est enfin possible de monter dans un cadre type EVO, Softail ou Rigide un moteur Twin Cam 96" A. L'adaptateur est vendu avec le nécessaire de montage, embouts de durite d'huile et o' rings. A utiliser avec le support de boîte ci-dessous.

- 656077 Adaptateur pour monter un moteur TC96/103 dans un cadre Evo
- 656079 Support de boîte avec déport. Pour boîte 5 ou 6 vitesses Softail quand l'adaptateur CC # 656077 est utilisé.



**Kit de Montage Chromé Réservoir d'Huile**

**Pour modèles Softail**

Comprend les supports avant et arrière, pour monter un réservoir d'huile sur un cadre d'origine ou aftermarket style Softail.

- 26397 Kit complet
- 270144 Support arrière seulement, chrome (rempl. OEM 62704-84)
- 270147 Support avant seulement, chrome (rempl. OEM 62707-84)



**Adaptateur pour moteur Twin Cam**

Permet l'installation d'un moteur Twin Cam dans des cadres plus anciens. Usinée dans de l'aluminium billet, cette platine se monte sur la partie arrière du moteur. Livrée avec une notice et le nécessaire de montage.

- 36995 Kit complet

Note: Ne se monte pas avec les moteurs Twin Cam "B"







## Supports Moteur pour Dyna par Custom Cycle Engineering

Custom Cycle Engineering a développé deux nouvelles pièces au design innovant pour aligner le groupe propulsion et réduire les vibrations

### Support Moteur Avant

Permet d'avoir le moteur avec un alignement parfait pour pouvoir en tirer toute la puissance. Vous n'aurez plus besoin de faire glisser votre moteur à gauche ou à droite et à faire des marques aléatoires pour trouver le juste alignement.

**889116** Support moteur avant pour Dyna

### Stabilisateur Supérieur

Ce nouveau silentbloc en caoutchouc réduit les vibrations, en particulier lorsque vous roulez à des vitesses élevées. En remplacement de la pièce en métal d'origine. Permet de réduire les vibrations du moteur et d'aligner le groupe propulseur. Ces deux pièces vont vous permettre de faire rouler droit et sans contante votre Dyna.

**889117** Stabilisateur supérieur pour Dyna



## Les barres highway 'Bonanza' de Fred Kodlin de la gamme Santee Designer Series

C'est le tout dernier produit de Fred Kodlin et l'équipe de Murder Cycles. Ces barres highway sont parfaitement assorties à la gamme de guidons 'Bonanza'. Les barres Highway possèdent des tubes d'acier de 1 1/4inch avec des supports à pinces intégrés. Vous n'avez donc plus besoin de brides encombrantes. Finitions disponibles : chromé ou revêtement par poudre, noir.

### Chromé

**697174** Guidon Highway 'Bonanza' pour Touring 09-16 (sauf FLTR Road Glide), Chrome

**697168** Guidon Highway 'Bonanza' pour Touring 97-08 (sauf FLTR Road Glide), Chrome

### Noir

**697175** Guidon Highway 'Bonanza' pour Touring 09-16 (sauf FLTR Road Glide), Noir

**697169** Guidon Highway 'Bonanza' pour Touring 97-08 (sauf FLTR Road Glide), Noir

### Chapes optionnelles pour repose-pied

**652025** Support Chrome, 3/8"-20, la paire

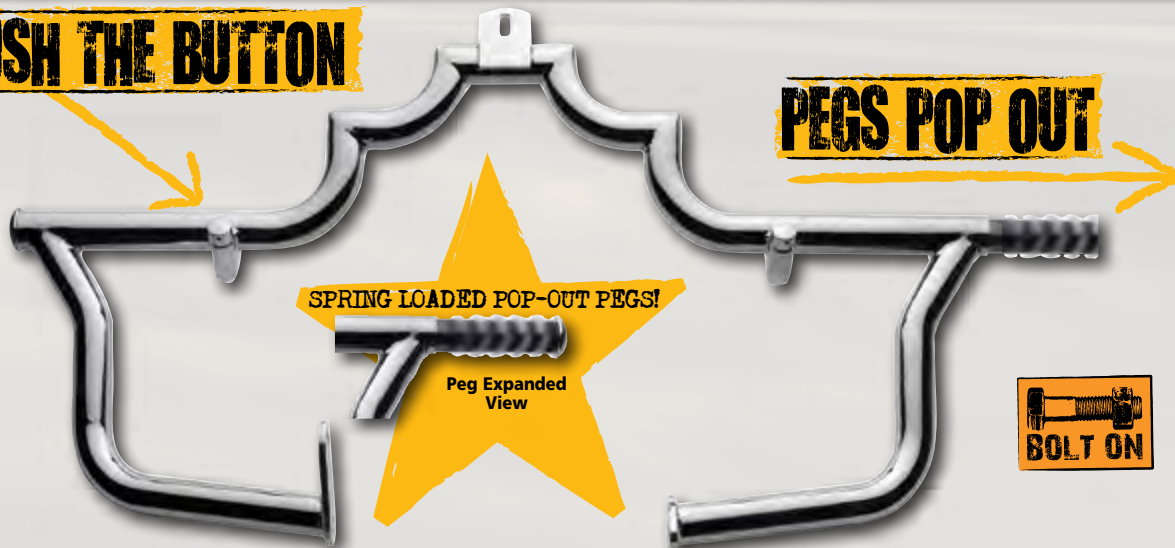
**652026** Support Noir, 3/8"-20, la paire

Note: Not for use with factory lowered (FLHX, FLHRS) and aftermarket lowered bikes.

- ★ VÊTEMENTS
- ★ SELLES, SACOCHES & TOURING
- ★ REPOSEPIEDS & COMMANDES
- ★ GUIDONS & COMMANDES
- ★ FEUX
- ★ ELECTRICITÉ
- ★ ÉCHAPPEMENTS
- ★ CARBURATEURS & ADMISSIONS
- ★ MOTEUR
- ★ JOINTS
- ★ BOÎTE DE VITESSE & EMBRAYAGE
- ★ TRANSMISSION
- ★ ROUES, PNEUS & FREINS
- ★ CADRES
- ★ FOURCHES & SUSPENSIONS
- ★ RÉSERVOIR & AUTRES
- ★ MESURES
- ★ LUBRIFIANTS
- ★ GÉNÉRAL
- ★ INDIAN & VICTORY

**PUSH THE BUTTON**

**PEGS POP OUT**



**Barres Phantom Highway avec repose-pieds Pop-out par JBN Custom**

- Tubes de 1-1/4" Chrome
- La combinaison pare-cylindre et repose-pieds highway a été conçue afin d'assurer le confort du motard.
- Les repose-pieds à ressort sortent dès que le bouton touche est actionné.
- Montage facile, matériel de montage compris

**610600** Pour Touring de 97-08 (sauf FLTR)

**610601** Pour FL Softail de 86-99

**610602** Pour FL Softail de 00-16

Remarque : Veuillez toujours vous assurer qu'il y ait toujours une garde du sol suffisantes avec une moto rabaisée



**Nouveaux Pare-cylindres pour XL et FXD**

Pare-cylindres, poli, chrome ou noir de 38 mm de diamètre. Matériel de montage compris.

**682660** Pare Cylindre pour XL 04-16, Chrome, 30mm, sauf les XL883C/1200C avec commandes avancées!

**682661** Pare Cylindre pour XL (XL883C/1200C inclus) 04-16, 38mm, Chrome

**682662** Pare Cylindre pour XL 04-16, Noir, 30mm, sauf XL883C/1200C avec commandes avancées!

**682663** Pare Cylindre pour XL/XLC 04-16, 38mm, Noir

**682664** Pare-Cylindre pour FXD 06-16, Chrome, sauf FXDWG, FXDF & FLD (Commandes avancées)

**682665** Pare-Cylindre pour FXD 06-16, Noir, sauf FXDWG, FXDF & FLD (Commandes avancées)

**Barre Highway avec repose-pieds**

Cette combinaison barre highway & repose-pieds a été conçue en tenant compte du confort du motard. La construction présente des tubes d'acier de 1.25inch chromées. Elle est pourvue d'une plaquette pour les pieds de caoutchouc hautement résistant. La solution parfaite pour les déplacements prolongés où l'on aime tendre les jambes en route.

**610370** Pour Touring 09-16 (sauf FLTR)

**610369** Pour Touring 97-08 (sauf Road Glide)

**610368** Pour FLST Softail 00-16

**610367** Pour FLST Softail 86-99

**Jardine**  
PERFORMANT & PROTECTIF

## Barres Autoroutes Chrome

Reproduction Américaine des modèles d'origine, ces barres chromées sont fabriquées en tubes d'acier très solides de 1-1/4" supports de montages soudés pour une adaptation parfaite.

### Barres Avants 1-1/4"

- 609620** Pour FL Softail 00-16
- 28933** Pour FL Softail de 86-99 (repl. OEM 49004-90)
- 609621** Pour FX Softail de 00-16
- 28932** Pour FX Softail de 84-99 et FX 4-vitesses de 72-86 (repl. OEM 49016-72D)
- 609632** Pour FXDWG & FXDF 06-16, Chrome
- 609622** Pour FXDS/SWG de 93-05
- 609623** Pour Dyna Glide de 91-05 (sauf Dyna Wide Glide)
- 609630** Pour XL (exc. 883L) 04-16, Chrome
- 609624** Pour Sportster de fin 84-03
- 28935** Pour Touring de 88-96 (repl. OEM 49184-88)
- 28929** Pour FL 4-vitesses de fin 79-84 (repl. OEM 49040-79)
- 28928** Pour FL 4-vitesses avec bras oscillant de 58-early 79 (repl. OEM 49038-58B)

### Barres Avants 1-1/4", Noir

- 609625** Pour FL Softail 00-16, Noir
- 609626** Pour FX Softail 00-16, Noir
- 609633** Pour FXDWG & FXDF (exc. SE/FSE) 06-16, Noir
- 609627** Pour FXDS/X/WG 93-05, Noir
- 609628** Pour Dyna Glide (sauf Dyna Wide Glide) 91-05, Noir
- 609631** Pour XL (exc. 883L) 04-16, Noir
- 609629** Pour Sportster 84-03, Noir

### Barres Arrières

- 28930** Pour FL 4-vitesses à chaîne de 67-84 (repl. OEM 49137-67B), tube de 7/8"
- 28934** Pour Softail de 86-99 (sauf Softail FL 90-99) repl. OEM 49158-89B (tube de 1")

Attention: Ces reproductions de barres d'autoroute sont uniquement décoratives et ne peuvent en aucun cas servir de pare-jambes ou de protection pour votre moto. Ces barres ne vous protégeront pas non plus lors d'un choc avec un véhicule ou autre.



**AVAILABLE IN BLACK**



### Barres Autoroute Chrome pour Softail par Khrome Werks

Tubes en acier robuste, diamètre 1". Assure un look classique, style années 50. Les barres sont livrées avec la visserie nécessaire. Les kits barres avant sont disponibles avec ou sans supports repose-pieds. Fabriqués aux USA.

- 31416** Barre autoroute pour Softail FL 86-13 (sauf FLSTF & 93-96 FLSTN). Idéal en conjonction avec l'attelage Khrome Werks pour Softail de 86-13 (CC #31414)

Attention: Cet accessoire est uniquement destiné à une amélioration esthétique. Ne protège en aucun cas le conducteur ou la moto, en cas de chute.

Note: Sur les FLSTC 90-99 vous devez utiliser le kit de déplacement CC 28927. Par ailleurs, la boîte à outils CCE ne se montera peut être pas

- ★ VÊTEMENTS
- ★ SELLES, SACQUES & TOURING
- ★ REPOSEPIEDS & COMMANDES
- ★ GUIDONS & COMMANDES
- ★ FEUX
- ★ ELECTRICITÉ
- ★ ÉCHAPPEMENTS
- ★ ARBURATEURS & ADMISSIONS
- ★ MOTEUR
- ★ JOINTS
- ★ BOÎTE DE VITESSE & EMBRAYAGE
- ★ TRANSMISSION
- ★ ROUES, PNEUS & FREINS
- ★ CADRES
- ★ FOURCHES & SUSPENSIONS
- ★ RÉSERVOIR & AUTRES
- ★ MESURES
- ★ LUBRIFIANTS
- ★ GÉNÉRAL
- ★ INDIAN & VICTORY



642907



642898



642911



642900

**Highway Bars**

Reproduction des modèles OEM en tubes de 1-1/4", disponible en chrome ou noir. Inclus le nécessaire de montage.

**Chrome**

- 642897 Pour Touring 09-16
- 642899 Pour Touring 97-08
- 642911 Pour Softail FLST 00-16
- 642907 Pour Softail FLST 86-99

**Noir**

- 642898 Pour Touring 09-16
- 642900 Pour Touring 97-08
- 642912 Pour Softail FLST 00-16
- 642908 Pour Softail FLST 86-99



**AVAILABLE IN CHROME**

**Highway Bars Retro Styled pour Softail**

Look Retro Nostalgique qui va donner la touche classique et vintage à votre moto. Tube en acier de 1-1/4" et disponible en chrome ou noir. Inclus le nécessaire de montage.

**Chrome**

- 642903 Pour Softail FLST 00-16, Chrome

**Noir**

- 642904 Pour Softail FLST 00-16, Noir



651275



651276



651278



**Boîtes à Outils Early Style par Paughco**

Reproductions des modèles premières boîtes à outils. Disponible en version lisse ou à nervures, et dans une finition chrome ou noire. Fabriqué aux USA.

**Chrome**

- 651275 Boîte à outils Lisse, Early Style, Chrome

**Noir**

- 651276 Boîte à outils Lisse, Early Style, Noir
- 651278 Boîte à outils "Ribbed", Early Style, Noir



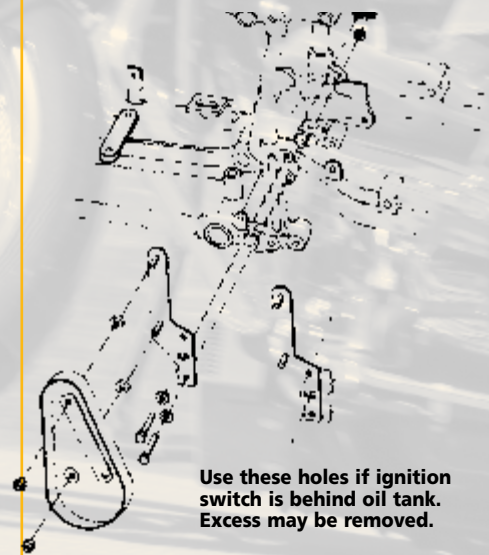
**Boîte à outils Teardrop**

Reproduction de la populaire boîte d'origine 'Teardrop' utilisée de 40-59.

- 26457 Boîte à outils avec serrure

**Kit de montage de boîte à outils par Colony**

- 36183 Kit de visserie pour la boîte à outils des modèles de 36-61



Use these holes if ignition switch is behind oil tank. Excess may be removed.

**Support de Boîte à Outils**

Permet de monter une boîte à outils 'Teardrop' (CC #26469) au support repose-pieds passager, côté gauche. Pour Big Twins 4 vitesses (sauf Softail) de 77-86. Les repose-pieds passager peuvent être positionnés à l'envers ou relogés vers la bas pour les modèles anciens.

- 26525 Support uniquement



26528

26527

### Supports de Boîte à Outils

Supports style origine, à souder, pour monter les boîtes à outils CC sur les modèles 'vintage'. Ce support est compatible sur les cadres OEM ou custom rigides.

**26527** Support (de 37-52), pour monter une boîte à outils carré ou 'Teardrop' (CC 26469)

**26528** Support (de 53-57), pour monter une boîte à outils 'Teardrop' uniquement (CC 26469)



### Bloc Direction

Serrure de colonne avec deux clés et homologation TÜV

**86519** Serrure de colonne avec deux clés

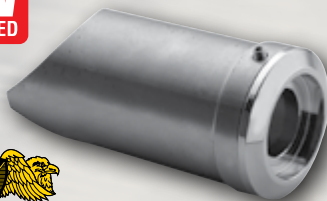


### Support Contacteur Doss

Support de contacteur à souder sur le cadre.

**62344** Pour une application Custom

Note: utiliser Part #12286



659128

### Kits, béquille chromée pour modèles Softail

Les kits béquille complets sont disponibles dans des longueurs de 1inch ou 2inch moins que la longueur stock pour des motos abaissées. Tout le matériel accessoire nécessaire est compris. Pour tous les modèles Softail de 89-99

**15212** -1" de moins que la longueur stock



659129



### Béquilles 'Springless' chrome par Matt Hotch Designs

Mécanisme de ressort propre et caché avec bras plaqué chrome sans heurts. Disponible en version droite ou angulaire. Convient à tous les modèles 84-99 FXST et tous les modèles 4-Speed FX. Fabriqué aux U.S.A.

**659128** Béquille Bolt-On droite

**659129** Béquille Bolt-On coudée



### Kit béquille Softail

Kit béquille Softail 89-99. Longueur stock ou +1"

**91991** Kit avec béquille longueur d'origine



890500



696044



### Béquille à Souder par Kustom Tech

- Acier ou laiton billet CNC
- Ressort de rappel interne
- Look unique. Attache à souder au cadre

**696043** Brut

**696044** Chrome

**890500** Brass polished with diamond shaped

- ★ VÊTEMENTS
- ★ SELLES, SACOCHES & TOURING
- ★ REPOSEPIEDS & COMMANDES
- ★ GUIDONS & COMMANDES
- ★ FEUX
- ★ ELECTRICITÉ
- ★ ÉCHAPPEMENTS
- ★ CARBURATEURS & ADMISSIONS
- ★ MOTEUR
- ★ JOINTS
- ★ BOÎTE DE VITESSE & EMBRAYAGE
- ★ TRANSMISSION
- ★ ROUES, PNEUS & FREINS
- ★ CADRES
- ★ FOURCHES & SUSPENSIONS
- ★ RÉSERVOIR & AUTRES
- ★ MESURES
- ★ LUBRIFIANTS
- ★ GÉNÉRAL
- ★ INDIAN & VICTORY



### Béquille Courte pour Dyna Glide

Béquille chrome en longueur -1" que l'origine pour les Dyna rabaissées. Pour Dyna Glide 91 et après (sauf Dyna Glide Convertible).

**16003** Béquille -1" que l'origine



### Kits de béquille à ressort caché Ness

- L'accessoire ultime en matière de béquilles custom pour votre application surbaissée
- Avec verrouillage à roulement à bille chargé à ressort interne pour un aspect irréprochable et une fonctionnalité optimale
- Les béquilles chromées télescopiques sont ajustables en hauteur (1")
- Les supports de montage sont usinés en acier inoxydable poli pour éliminer l'usure du chrome dans les zones à contact élevé
- Tous ces kits disposent d'un ressort de retour à conception de roulement à bille caché pour un sentiment positif et un aspect irréprochable engageant

**631094** Béquille Télescopique pour Softail de 84-99, 4-speed Big Twin et Custom



### Béquilles surbaissées Ness de 25 mm (1")

- Un élément essentiel si vous voulez surbaissier votre moto
- Disponible pour les modèles tourisme et Softail
- Acier forgé chromé

**631098** Pour Softail de 84-06

**631100** Pour Softail de 07-16

**631099** Pour Touring de 07-16

**688171**



**688174**

**688173**

### Béquille pour Softail Récent

Béquille de remplacement pour les Softail de 07 et après. Disponible en noir ou en chrome.

**688173** Béquille pour Softail 07-16, Chrome

**688174** Béquille pour Softail 07-16, Noir

### Béquilles chromées pour Sportster

Disponible en longueur stock ou plus courte de 1" pour les motos rabaissée. Pour Sportster 04-16

**610412** Béquille longueur standard

**610411** Béquille -1"

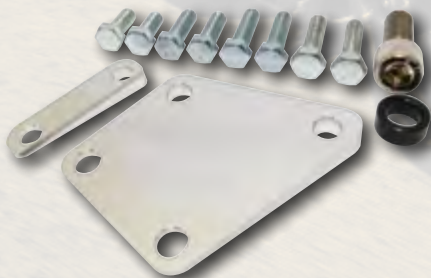
**688171** Goupille de béquille pour XL de 89-16



### Béquille à Souder Chrome par TC Bros

Débarressez vous de votre béquille stock et remplacez la par celle de chez TC Bros. Un look vraiment cool avec en plus un système de ressort interne invisible! Le kit propose la béquille chrome et un support à souder déjà usiné pour coller au tube de cadre de 1-1/8".

**660913** Béquille avec ressort interne, à souder



### Cale de béquille pour Touring

Permet d'utiliser la béquille d'origine quand la moto est rabaissée. Nécessaire de montage inclus.

**688695** Cale de béquille FLT 84-08



### Angle plate pour béquille

84-99 Softail

**170140** Cale de béquille pour Big Twin



### Supports Inclinés de Béquille pour Softail

Destinés aux motos rabaissées. Ces supports conçus par Pro One, corrigent l'inclinaison de la béquille et supportent ainsi la moto en toute sécurité.

**65303** Pour Softail de 84-99



### Kit de Réparation pour Béquille

Comprend support, butée et ressort avec patte. Pour Big Twin 4 vitesses 36-86 (sauf FXST).

**170110**



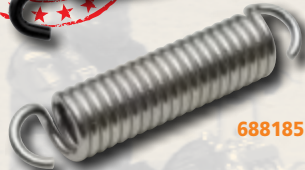
### Butée de Béquille Réglable pour Softail 4 Vitesses

Cette butée protège le carter primaire et élimine la nécessité d'une butée en caoutchouc. Une vis avec pointe nylon permet un réglage facile de la position de la béquille.

**31461** Pour Big Twin 4 vitesses de 58-84 (sauf FXWG) et Softail de 89-06



**681254**



**688185**



**688186**



**688187**



**688188**

### Ressorts de béquille

Ressorts de remplacement haute qualité pour béquille. A l'unité

**688185** Pour Dyna 91-01 (rempl. OEM 50057-91)

**688186** Pour Touring 99-06 (rempl. OEM 50112-99)

**688187** Pour FXST 85-06, FXR 91-94, FLT 91-98 et XL 86-09 (rempl. OEM 50005-85)

**688188** Pour FL 37-84, FXST 84, FLT 80-90, XL 52-83 et modèle K (rempl. OEM 50011-30A)

**688184** Pour Softail et Touring 07 et après (rempl. OEM 49725-07A)

**681254** Pour Softail et Touring 07 et après (rempl. OEM 49725-07A)



### Ressort de béquille

**688183** Ressort de béquille de remplacement, chrome pour les modèles 02-11



**170129**

**688640**

### Silent-Blocs de béquille pour Softail

Silent-blocs béquille de remplacement pour Softail à partir de 89-06. Convient aussi pour une utilisation avec les réservoirs d'une seule pièce de FX, FXE et XL après 73-84. vendu par paquet de 10.

**170129** Rempl. OEM 62123-66

**688640** Remplace OEM 62123-07, l'unité.



### Caches de bras oscillant

Cachez l'axe de roue ainsi les axes de tension avec ces caches chromés. Ils sont livrés avec tout le nécessaire de montage. Ne convient pas pour les motos équipées de sacoches stock.

**688197** Caches axe de bras oscillant pour Softail 86-07 sauf FLST5

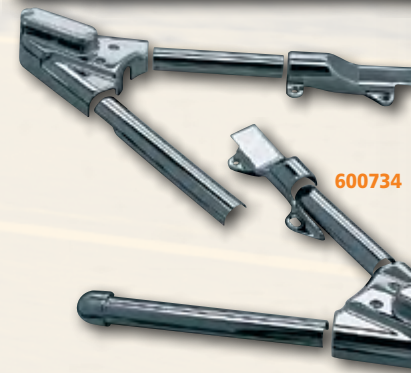
CADRES



### Caches Chromés Cadre Arrière pour Softail

Destinés aux modèles Softail. En plastique chromé. S'installent rapidement grâce à silicone adhésif compris.

**78054** Pour Tous Softail (sauf Fat Boy et FLSTN) de 86 à 99



**600734**

### KURYAKYN

#### Caches Bras Oscillant et Axe Chrome pour Softail par Kuryakyn

En fin de compte, quelqu'un a imaginé une alternative au temps passé et aux dépenses pour équiper votre Softail d'un bras oscillant chromé.

#### Kits complets avec caches Phantom non éclairés

Le kit irréprochable couvre l'essieu, les tubes supérieur et inférieur et la partie supérieure du bras oscillant.

**600734** Pour Tous les Softail de 00-07 (sauf Deuce 00-07 et FX Softail à partir de 06)

**600736** Pour Tous Softail de 86-99

Nota : les caches Phantom éclairés NE sont PAS agréés et ne doivent pas remplacer les clignotants d'origine ou les feux arrière.

- ★ VÊTEMENTS
- ★ SELLES, SACOCHES & TOURING
- ★ REPOSEPIEDS & COMMANDES
- ★ GUIDONS & COMMANDES
- ★ FEUX
- ★ ELECTRICITÉ
- ★ ÉCHAPPEMENTS
- ★ CARBURATEURS & ADMISSIONS
- ★ MOTEUR
- ★ JOINTS
- ★ BOÎTE DE VITESSE & EMBRAYAGE
- ★ TRANSMISSION
- ★ ROUES, PNEUS & FREINS
- ★ CADRES
- ★ FOURCHES & SUSPENSIONS
- ★ RÉSERVOIR & AUTRES
- ★ MESURES
- ★ LUBRIFIANTS
- ★ GÉNÉRAL
- ★ INDIAN & VICTORY



### Caches Axes en Aluminium par Custom RR

Caches axes avant avec kit de montage.

#### Avant

- 690865 Satin, pour XL 07-16
- 690866 Noir Brillant, pour XL 07-16
- 690867 Noir Mat, pour XL 07-16



### Caches Axe Bras Oscillant CustomRR

Les caches indispensables à toutes les motos Dark Look! En aluminium Billet et disponible dans 3x finitions.

- 690871 Satin, pour XL 04-16
- 690872 Noir Brillant, pour XL 04-16
- 690873 Noir Mat, pour XL 04-16



### Caches vis pivot de bras oscillant pour Softail

Ces caches s'installent facilement sur les boulons de bras existant et peuvent être assortis avec les caches cadres Part #28266. Pour tous Softail de 84-07 (sauf Fat Boy et FLSTN). Vendu par paire.

- 14317 Caches axe de bras oscillant pour Softail 84-99
- 688179 Cache écrou Softails 00-07



### Cache Axe Bras Oscillant Cult Werk

618465 Pour Tous les V-Rod & Night Rod 02-11



### Caches pivots chromés pour Sportster

Pour tous Sportster de 82-03. Se monte facilement.

- 14318 A l'unité